



SIO Carnes Mercado Agroganadero de Cañuelas (MAG)

Precios e ingresos de hacienda
Semana 31 | 31 de julio al 4 de agosto de 2023

El presente informe hace referencia a los precios de comercialización e ingreso de hacienda para las categorías bovinas con destino a faena. Abarca los datos informados en el sitio web del Mercado Agroganadero de Cañuelas (MAG) hasta el 4 de Agosto y las liquidaciones ingresadas al SIO Carnes hasta el 3 de Agosto. La semana 31 contó con tres días de operaciones habituales en el MAG y cuatro días de operaciones en el SIO. Los precios están expresados en \$/Kilo vivo.

Síntesis

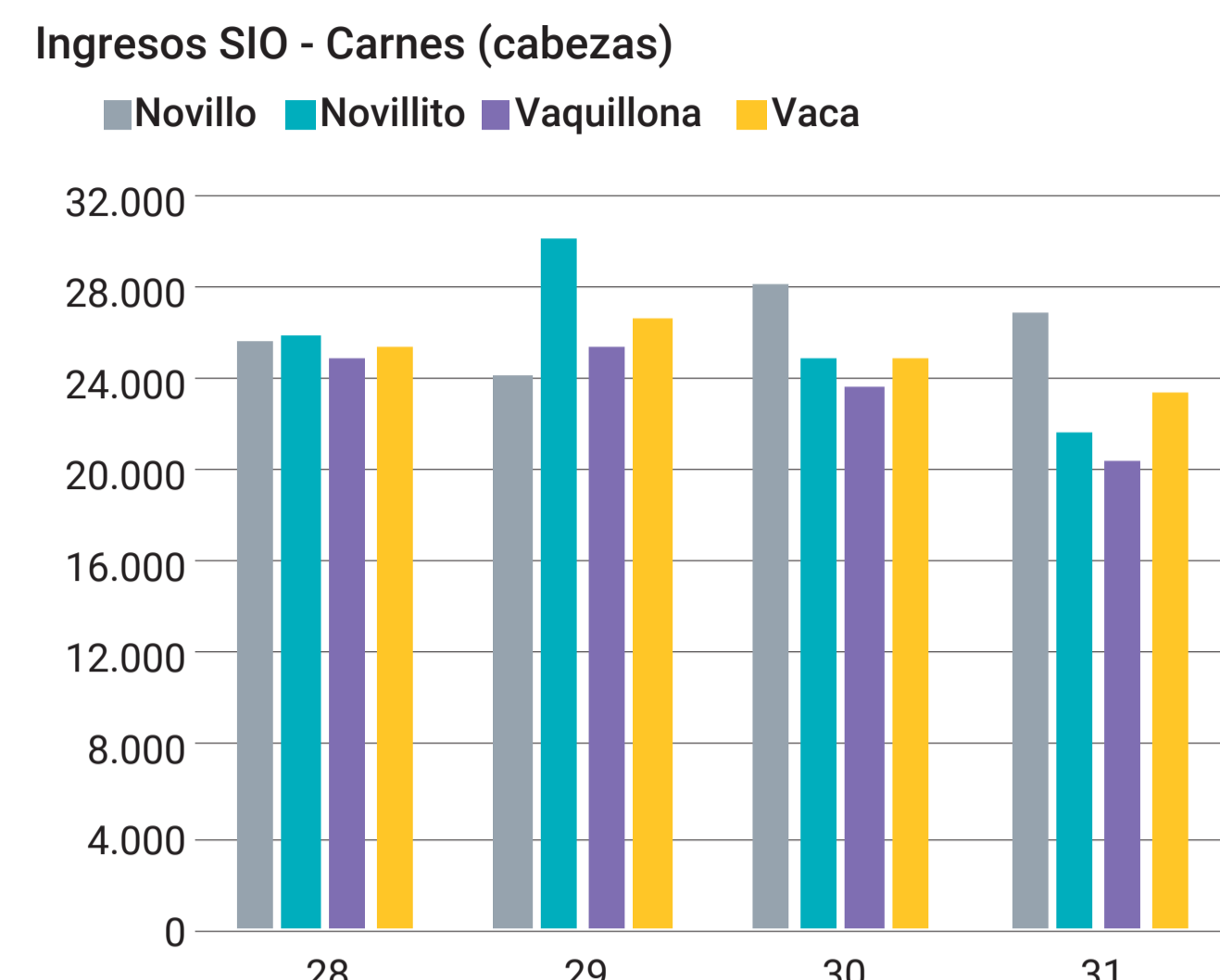
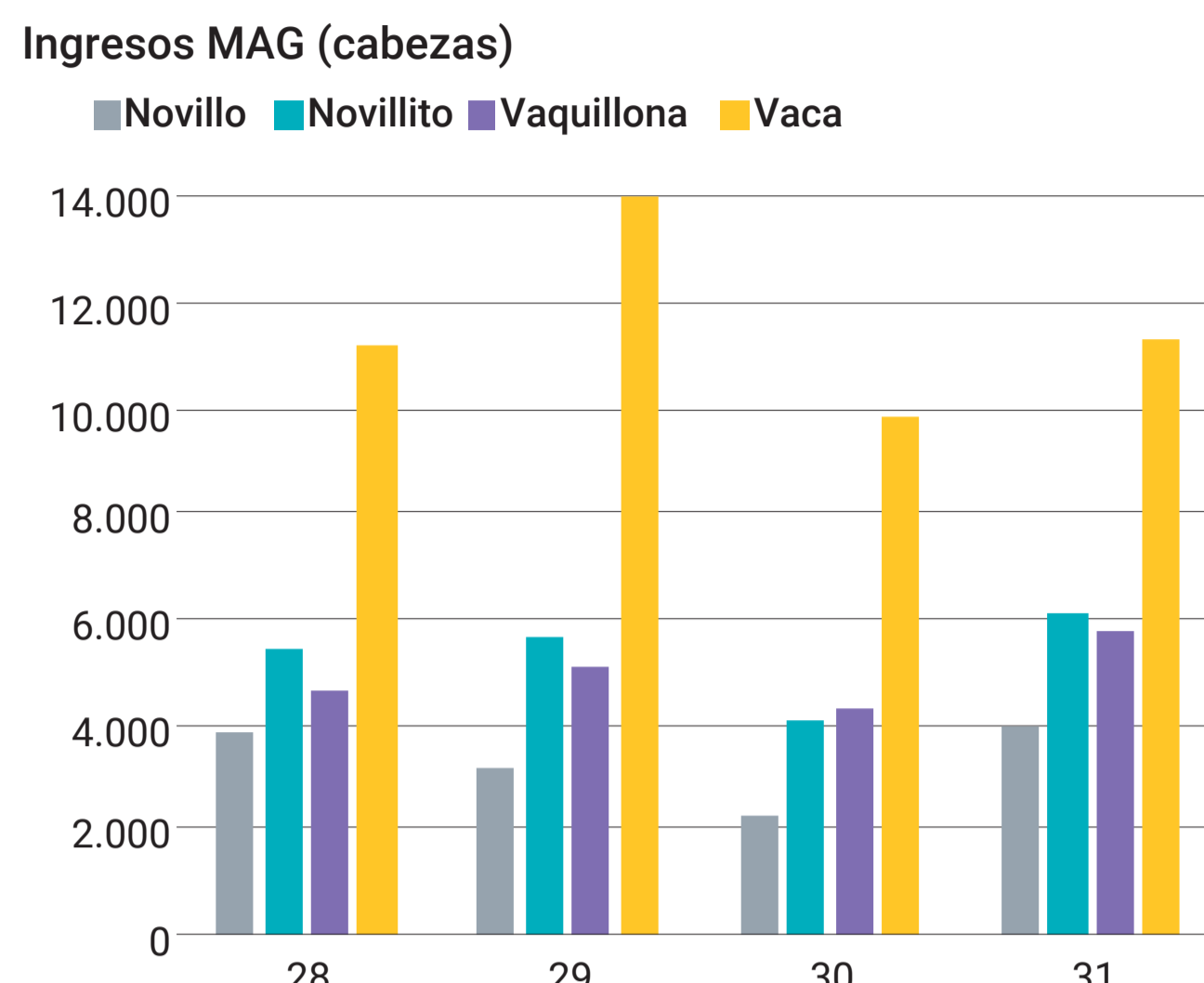
▢ **Precios con alzas importantes y generalizadas en el SIO Carnes y en el MAG, aunque más pronunciadas en este último mercado.** En el SIO todas las categorías registraron subas, siendo leves en el **Novillo** y más pronunciadas en la **Vaca**; mientras que en el **MAG** se observaron fuertes aumentos en todas las categorías. La **Vaca** es la que expone mayor crecimiento de precios en los dos mercados, aunque superior en el SIO.

▢ **Ingreso de Cabezas con bajas en el SIO Carnes y aumentos significativos en el MAG.** Esta semana en el SIO descendieron los ingresos totales al igual que la semana previa, mientras que en el **MAG** aumentaron fuertemente, contrarrestando el descenso de la semana previa.

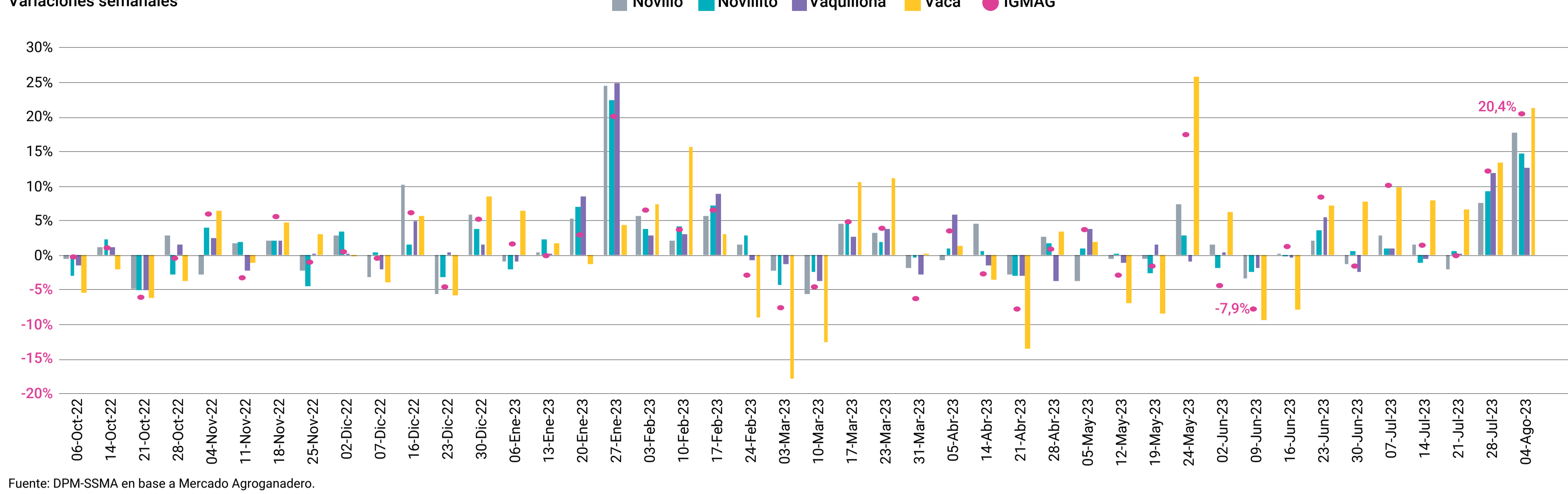
Evolución del ingreso de hacienda y precios promedio

Mercados agropecuarios Monitor semanal Mercado de Hacienda								
Semana 31	Mercado Agroganadero de Cañuelas (MAG)				SIO Carnes			
	Ingresos		Precio promedio		Ingresos*		Precio promedio	
	Cab.	Var. semanal	\$/kg	Var. semanal	Cab.	Var. semanal	\$/kg	Var. semanal
Novillo	3.894	▲ 74%	607,4	▲ 18%	26.870	▼ -5%	499,1	▲ 0%
Novillito	6.093	▲ 53%	623,5	▲ 15%	21.647	▼ -13%	492,6	▲ 13%
Vaquillona	5.690	▲ 34%	593,5	▲ 13%	20.323	▼ -14%	480,9	▲ 11%
Vaca	11.292	▲ 16%	432,3	▲ 21%	23.359	▼ -6%	407,1	▲ 28%
Total	26.969	▲ 33%	-	-	92.199	▼ -9%	-	-

Fuente: Sitio web MAG | Fuente: SIO Carnes
*Los datos del SIO Carnes son provisorios y sujetos a modificaciones.



Mercado Agroganadero | Precios por categoría e IGMA



Fuente: DPM-SSMA en base a Mercado Agroganadero.

Precios

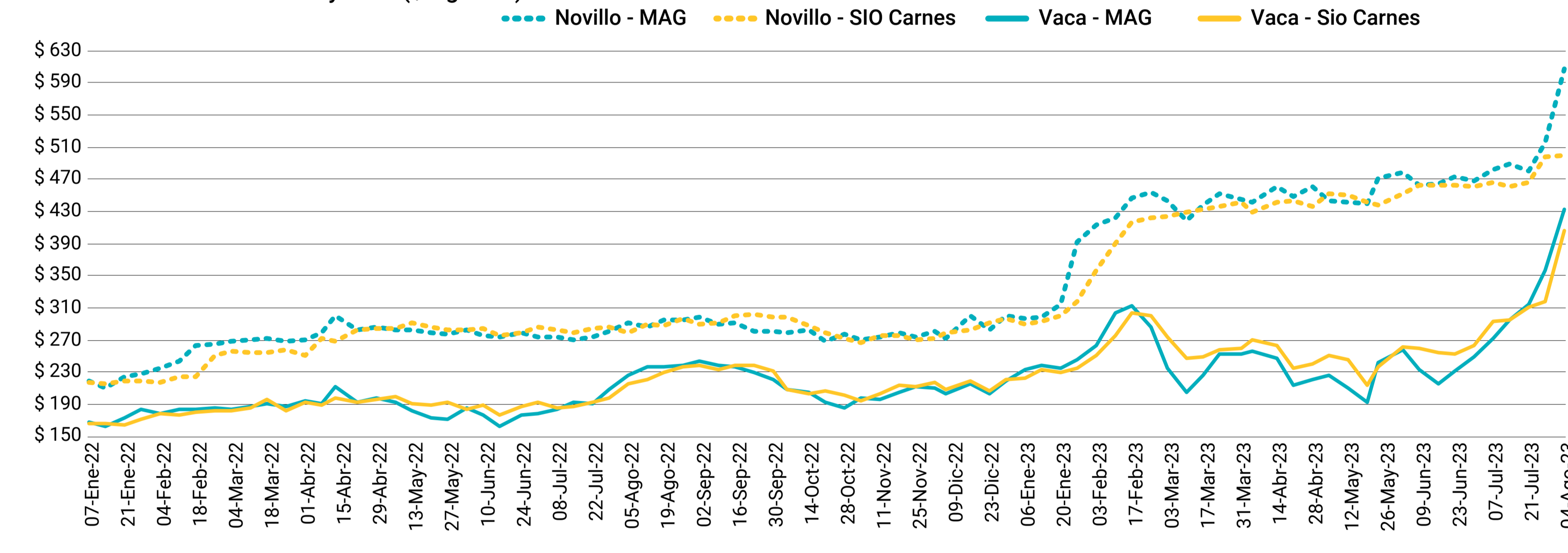
Novillo y Vaca

Los precios promedio mostraron subas tanto para el **Novillo** como para la **Vaca** en ambos mercados bajo análisis. El precio del **Novillo** marcó un aumento en el SIO por tercera semana seguida mientras que en el MAG se dio una nueva suba, aunque en mayor proporción. Por su parte, la **Vaca**, lleva seis semanas seguidas de aumento de precios en el SIO y siete en el MAG.

▢ **Novillo.** En el SIO el precio sube levemente (+0,4%) alcanzando los \$499,1 mientras que en el MAG el fuerte aumento semanal (+17,7%) lleva el precio a \$607,4; ambos valores alcanzan un máximo en moneda corriente.

▢ **Vaca.** En el SIO el precio sube fuertemente (+27,9%) llevando la cotización a \$407,1; mientras que aumenta en el MAG (+21,3%) alcanzando los \$432,3. Ambos representan el valor máximo observado en moneda corriente. La categoría muestra una fuerte tendencia de recuperación de precios.

Precios semanales de novillo y vaca (\$/kg. vivo)



Fuente: DPM-SSMA en base a SIO Carnes y MAG.

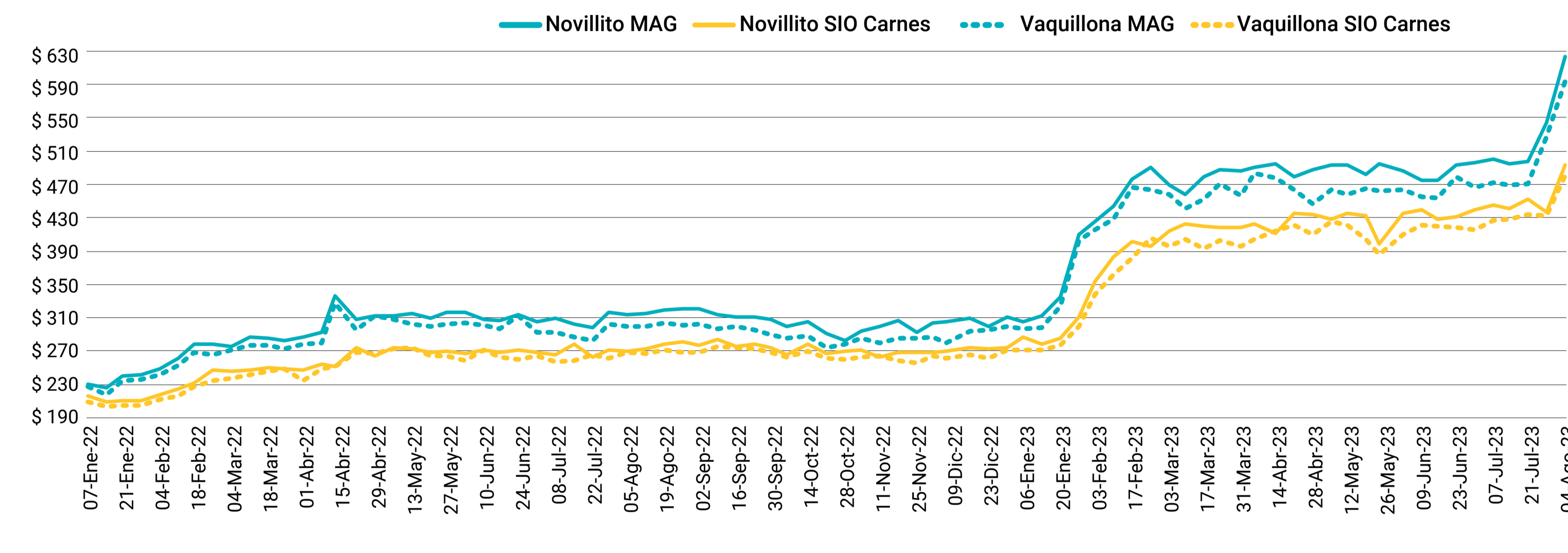
Novillito y Vaquillona

Los precios de las categorías destinadas mayormente al consumo interno mostraron esta semana importantes aumentos tanto en el MAG como en el SIO. El precio del **Novillito** aumenta más que el de la **Vaquillona** en este último mercado, cambiando ambos la tendencia a la baja observada la semana anterior. En el **MAG**, el **Novillito** es también quien registra mayor suba de precio con respecto a la **Vaquillona**, aumentando las dos categorías por tercera semana consecutiva.

▢ **Novillito.** En el SIO se dio un importante aumento (+12,7%) que lleva la cotización a \$492,6; mientras que en el MAG el precio promedio (\$623,5) sube significativamente (+14,7%); para alcanzar ambos el máximo valor observado hasta el momento en moneda corriente.

▢ **Vaquillona.** En el SIO el precio sube frente a la semana pasada (+11,0%) dejando la cotización en \$480,9; mientras que en el MAG el precio (\$593,4) aumenta considerablemente (+12,7%) alcanzando ambos precios un nuevo valor máximo corriente.

Precios semanales de novillito y vaquillona (\$/Kg. vivo)



Fuente: DPM-SSMA en base a SIO Carnes y MAG.

Ingreso de cabezas

El ingreso de cabezas baja en el SIO Carnes y sube fuerte en el MAG. Al igual que lo observado la semana anterior, el SIO desciende la comercialización esta semana con bajas en todas las categorías, especialmente en las livianas. En el **MAG**, se registró un significativo aumento en la entrada total de animales luego de una semana con importantes descensos.

▢ **SIO Carnes.** El descenso semanal alcanzó el 9%, siendo 7% inferior al promedio de las últimas 4 semanas. Las categorías livianas muestran ingresos promedio 14% inferiores a los de la semana previa, mientras que tanto en la **Vaca** (-6%) como en el **Novillo** (-5%) la comercialización disminuye pero en menor medida.

▢ **MAG.** El movimiento semanal marcó un aumento del 33%, resultando 11% mayor al promedio de las últimas 4 semanas. La categoría **Novillito** (+7,4%) lidera ampliamente la suba semanal seguida por el **Novillito** (+53%) y la **Vaquillona** (+34%); mientras que la **Vaca** (+16%) es la categoría que tuvo menores aumentos en la cantidad de hacienda comercializada.

Otras referencias de precios

Remates

Los precios comercializados en remates del interior que se exhiben buscan ser orientativos y como referencia adicional al SIO y MAG para una mejor interpretación de la dinámica del mercado.

Para la semana de referencia se relevan siete remates que involucran un total de 2.396 animales para las categorías bajo análisis.

Buenos Aires - Bahía Blanca 3 de agosto de 2023 - 621 cabezas				
Categorías	Cabezas	P. Kilo Min.	P. Kilo Máx.	P. Kilo Prom.
Vacas gordas	115	\$ 440,0	\$ 510,0	\$ 489,6
Vaca Manuf./Conserva	356	\$ 280,0	\$ 485,0	\$ 432,7
Novillos	12	\$ 580,0	\$ 630,0	\$ 603,3
Vaquillonas	138	\$ 500,0	\$ 620,0	\$ 596,8

Buenos Aires - Brandsen 2 de agosto de 2023 - 620 cabezas				
Categorías	Cabezas	P. Kilo Min.	P. Kilo Máx.	P. Kilo Prom.
Vacas gordas	208	\$ 460,0	\$ 510,0	\$ 486,0
Vaca Manuf./Conserva	412	\$ 380,0	\$ 465,0	\$ 423,7

Santa Fe - Venado Tuerto 1 de agosto de 2023 - 433 cabezas				
Categorías	Cabezas	P. Kilo Min.	P. Kilo Máx.	P. Kilo Prom.
Vacas gordas	88	\$ 504,0	\$ 560,0	\$ 533,3
Vaca Manuf./Conserva	193	\$ 380,0	\$ 440,0	\$ 411,1
Novillos	101	\$ 628,0	\$ 636,0	\$ 632,0
Vaquillonas	51	\$ 620,0	\$ 650,0	\$ 634,7

Buenos Aires - Azul 2 de agosto de 2023 - 323 cabezas				
Categorías	Cabezas	P. Kilo Min.	P. Kilo Máx.	P. Kilo Prom.
Vacas gordas	81	\$ 468,0	\$ 538,0	\$ 503,4
Vaca Manuf./Conserva	214	\$ 270,0	\$ 460,0	\$ 415,6
Novillos	3	\$ 500,0	\$ 600,0	\$ 566,7
Vaquillonas	25	\$ 500,0	\$ 590,0	\$ 546,8

Buenos Aires - Rauch 3 de agosto de 2023 - 148 cabezas				
Categorías	Cabezas	P. Kilo Min.	P. Kilo Máx.	P. Kilo Prom.
Vacas gordas	25	\$ 450,0	\$ 520,0	\$ 492,0
Vaca Manuf./Conserva	123	\$ 330,0	\$ 420,0	\$ 388,5

Corrientes - Nueva Valencia 2 de agosto de 2023 - 136 cabezas				
Categorías	Cabezas	P. Kilo Min.	P. Kilo Máx.	P. Kilo Prom.
Vacas gordas	66	\$ 510,0	\$ 510,0	\$ 510,0
Novillos	70	\$ 615,0	\$ 615,0	\$ 615,0

La Pampa - Bernasconi 2 de agosto de 2023 - 115 cabezas				
Categorías	Cabezas	P. Kilo Min.	P. Kilo Máx.	P. Kilo Prom.
Vaca Manuf./Conserva	50	\$ 300,0	\$ 420,0	\$ 386,5
Novillos	30	\$ 586,0	\$ 630,0	\$ 613,5
Vaquillonas	35	\$ 552,0	\$ 597,0	\$ 571,3

Fuente: DPM-SSMA en base a Entre Surcos y Corrales.

